

CASA TIPO B2

- 3 DORMITORIOS

2.5 BAÑOS

SALA

COMEDOR

COCINA

LAVANDERÍA
- TERRAZA

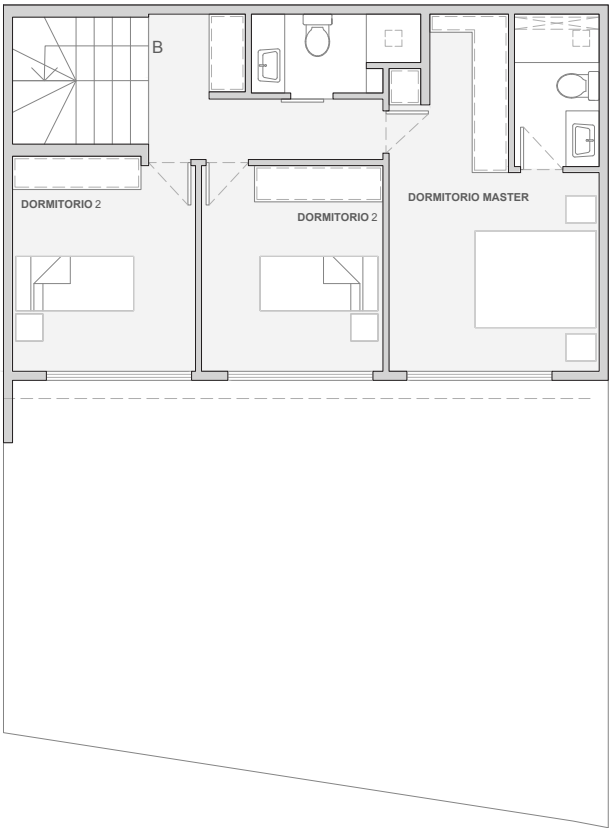
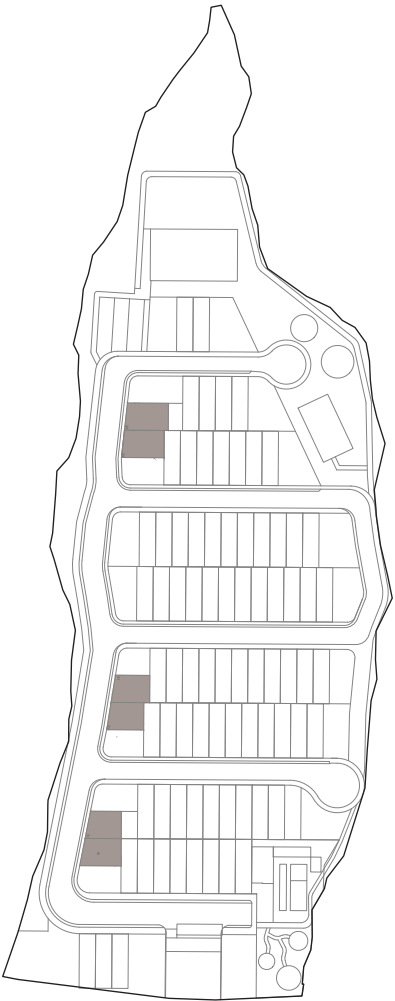
BODEGA

2 PARQUEADEROS

ÁREA INTERNA	JARDÍN	ÁREA TOTAL
124,21 m2	49,75 m2	173,96 m2

La información textural y gráfica aquí presentada son para una óptima visualización, pudiendo estar sujeto a modificaciones técnicas. Los precios están sujetos a variaciones dependiendo del desarrollo de las ventas y vigencia del proyecto. La empresa se reserva el derecho de efectuar cambios.

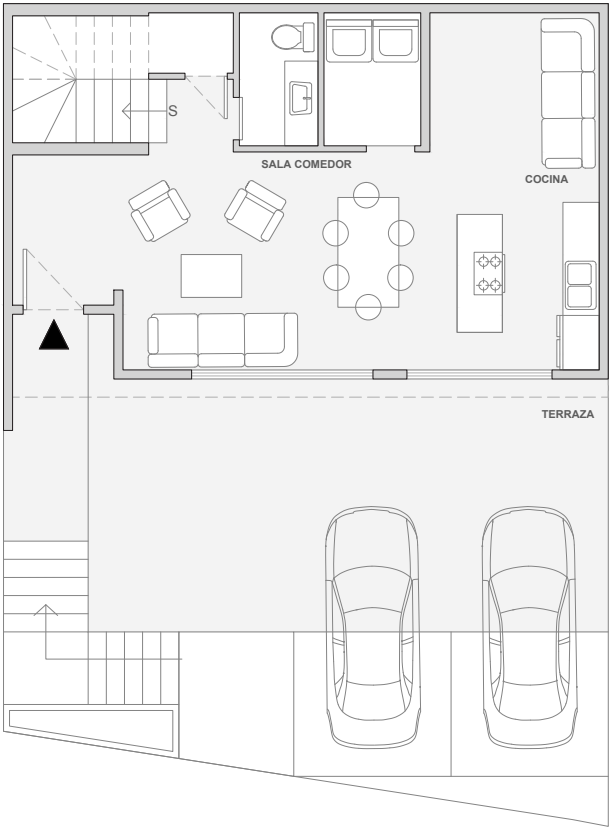
IMPLANTACIÓN



Casa Tipo B2
Planta Alta

0 1 3 7 10

ESCALA 1:125



Casa Tipo B2
Planta Baja

0 1 3 7 10

ESCALA 1:125