

CASA TIPO A3

- 3 DORMITORIOS

2.5 BAÑOS

SALA

COMEDOR

COCINA

LAVANDERÍA
- ESTUDIO

JARDÍN

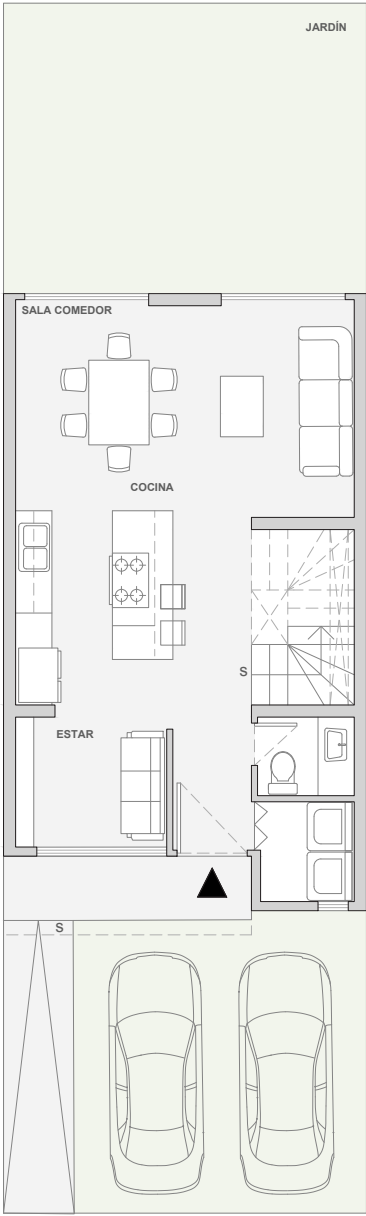
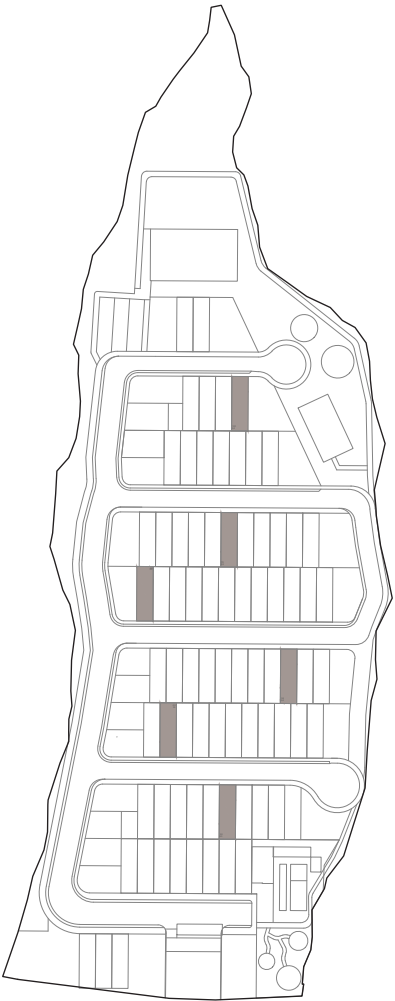
BODEGA

2 PARQUEADEROS

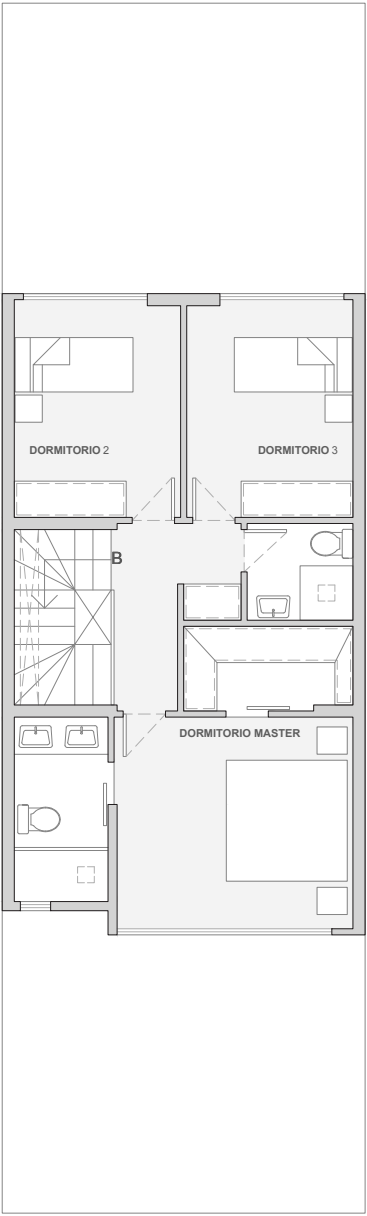
ÁREA INTERNA	JARDÍN	ÁREA TOTAL
115,77 m2	28,80 m2	144,57 m2

La información textural y gráfica aquí presentada son para una óptima visualización, pudiendo estar sujeto a modificaciones técnicas. Los precios están sujetos a variaciones dependiendo del desarrollo de las ventas y vigencia del proyecto. La empresa se reserva el derecho de efectuar cambios.

IMPLANTACIÓN



Casa Tipo A3
Planta Baja



Casa Tipo A3
Planta Alta

