

CASA TIPO A6

- 3 DORMITORIOS

2.5 BAÑOS

SALA

COMEDOR

COCINA

LAVANDERÍA
- ESTUDIO

BODEGA

SALA EXTERIOR

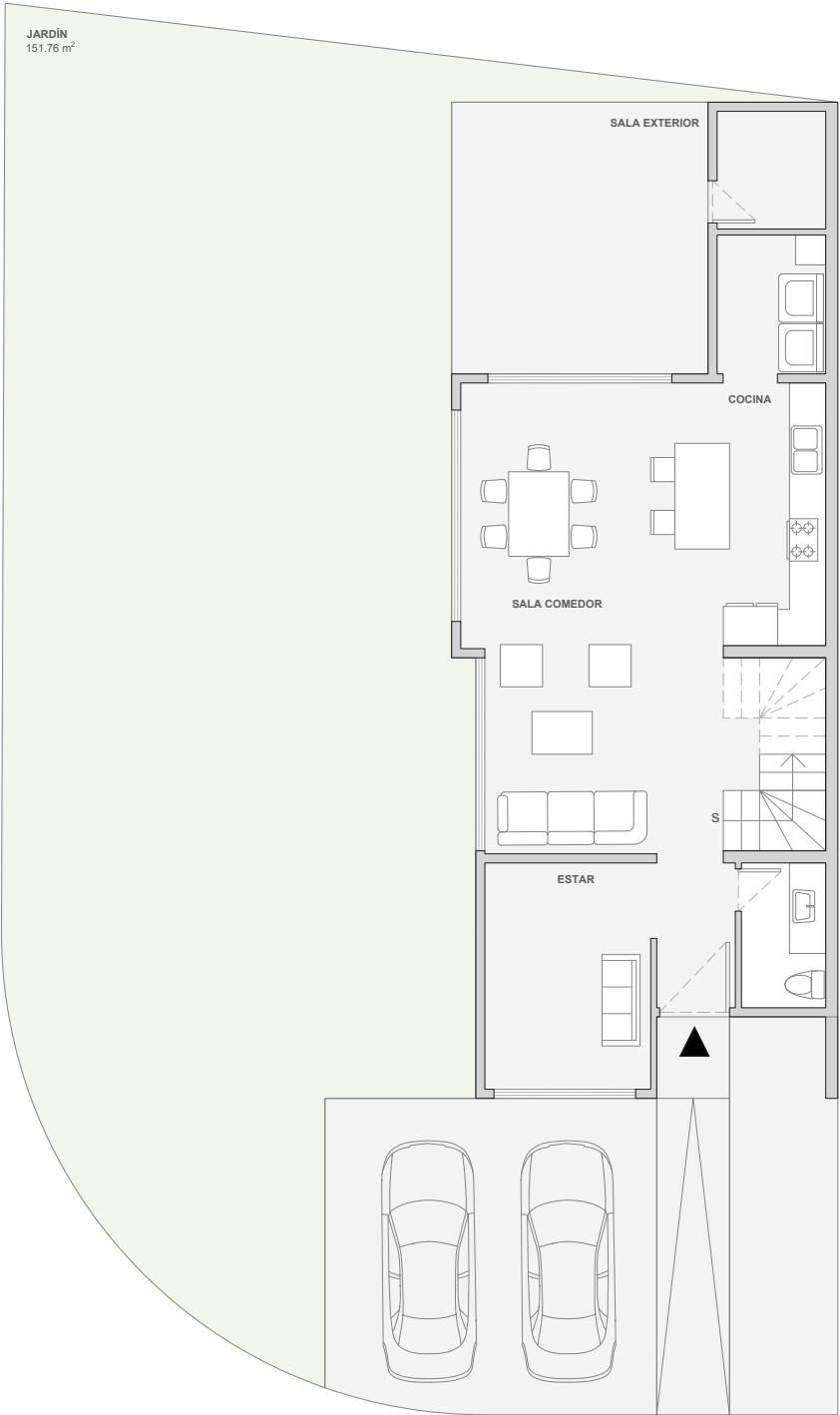
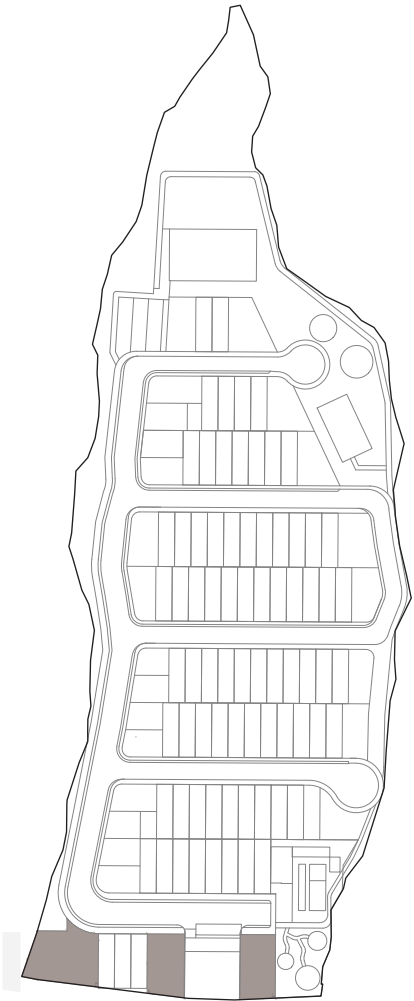
JARDÍN

2 PARQUEADEROS

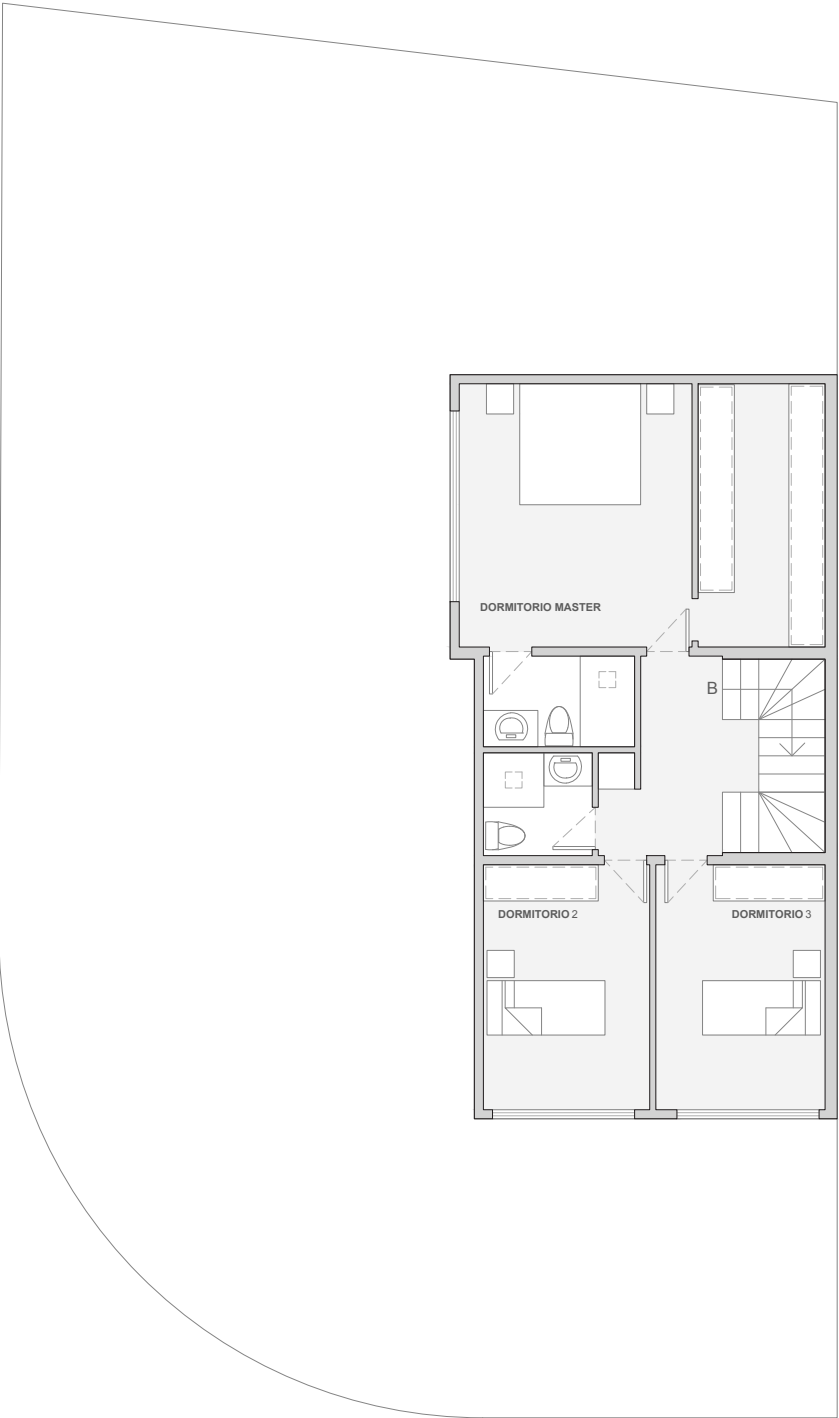
ÁREA INTERNA	JARDÍN	ÁREA TOTAL
149,76 m2	232,87 m2	382,63 m2

La información textural y gráfica aquí presentada son para una óptima visualización, pudiendo estar sujeto a modificaciones técnicas. Los precios están sujetos a variaciones dependiendo del desarrollo de las ventas y vigencia del proyecto. La empresa se reserva el derecho de efectuar cambios.

IMPLANTACIÓN



Casa Tipo A6  
Planta Baja



Casa Tipo A6  
Planta Alta

