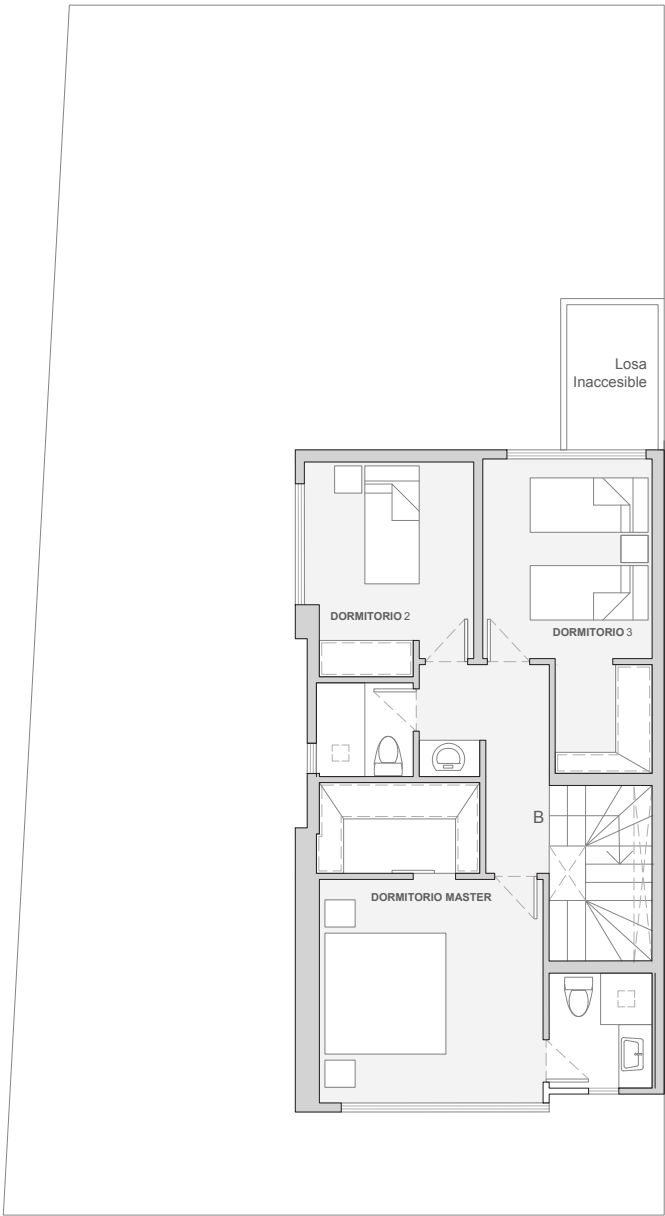


Casa Tipo B1
Planta Baja



Casa Tipo B1
Planta Alta



CASA TIPO B1

- 3 DORMITORIOS

2.5 BAÑOS

SALA

COMEDOR

COCINA

LAVANDERÍA
- BODEGA

SALA EXTERIOR

JARDÍN

2 PARQUEADEROS

ÁREA INTERNA	JARDÍN	ÁREA TOTAL
124,40 m2	119,17 m2	243,57 m2

La información textural y gráfica aquí presentada son para una óptima visualización, pudiendo estar sujeto a modificaciones técnicas. Los precios están sujetos a variaciones dependiendo del desarrollo de las ventas y vigencia del proyecto. La empresa se reserva el derecho de efectuar cambios.

IMPLANTACIÓN

